

排水ポンプ清掃手順のご案内

適用モデル：AWZ612

AWI74140JA / AWI74140JB

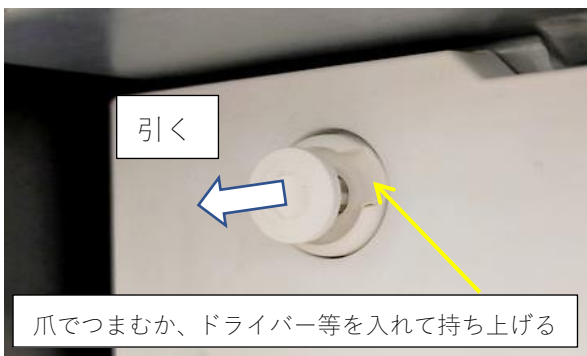
MWI74140JA / AWI74140JB



1. ダイアルを回して電源を OFF にします。



2. 下部パネル左右にあるプラグ（ツメ）を手前に引いてロックを解除します。



プラグ（ツメ）を引いた状態

3. キックパネルを手前に倒します。

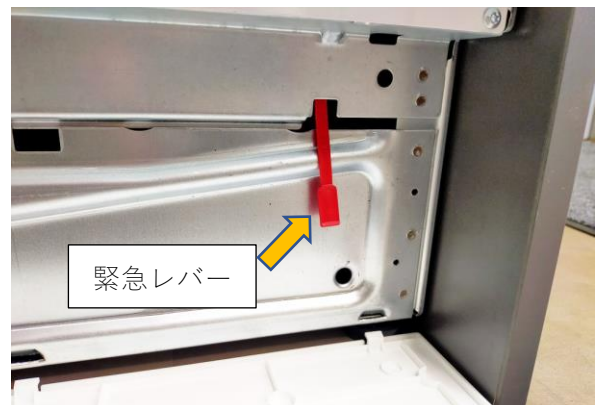


4. ガラスドアから見える水位を確認します。

- ・水が見えない、ガラスドアを開けても水が出てこない水位 → **5へ進む**
- ・水が見える、ガラスドアを開けると水が出てくる水位 → **7へ進む**

※ガラス面に水位が到達しているとドアを開けたときに水が前に出てきてしまいます。

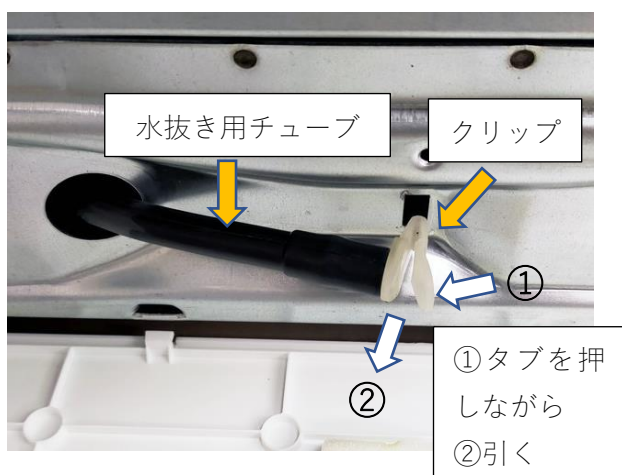
5. 赤い緊急レバーを優しく下に引きながらガラスドアを開けます。



6. 洗濯槽から衣類を全て取り出します。



7. 水抜き用チューブのクリップを本体から外します。※硬いのでご注意ください。



8. バット等排水の受け皿を水抜きチューブの手前に用意します。

9. クリップを回しながら引っ張って水抜きチューブから引き抜き排水します。



10. 受け皿が一杯になったら一旦クリップを排水チューブに差込み、受け皿の水を一旦捨ててください。同じ要領を繰り返して水が出なくなるまで本体の水を抜いてください。

11. クリップを水抜きチューブに戻して本体に再固定し、タオル等で本体前面を養生してください。



※洗濯槽内の衣類を取り除いていない場合は、5と6に戻り衣類を取り除いてから12に進んでください。

- 1 2. 大きめのビニール袋で養生して向かって左側にある排水ポンプのキャップを左に回してフタを外します。



正しい挿入位置

- 1 3. 排水ポンプ内部に異物があれば取り除き、奥にあるプロペラ（インペラ）に糸くず等が絡まっている場合はきれいに除去してください。



誤った挿入位置

- 1 4. 排水ポンプのキャップを清掃して所定の位置に戻します。フタは切欠き部が下側でないと正しく挿入できませんのでご注意ください



- 1 5. 排水ポンプのキャップを右に回して水漏れが無いように強く締めてください。



16. Drum Clean サイクルを運転して、排水ポンプ、水抜きチューブ、ガラスドアなどから水が漏れないことを確認してください。

※Drum Clean サイクルは何も入れないでください（クリーナー類も不可になります）



17. キックパネルを元に戻して終了です。

排水ポンプのお手入れが終わった後は…

本体ベローシール部（ゴムパッキン部）とガラスドアとのシール部（密着面）に髪の毛や綿埃、洗剤の残り等があると水漏れを起こすことがありますので、水で絞った布で優しく拭いてください。

